

BLANQUEFORT

Coupe d'Aquitaine par équipes

M 9 \ M 11 \ M 13.
aux 3 armes



Dimanche 17 Juin 2018

Lieu : Gymnase Fongravey, (complexe sportif)
60 rue Jean Moulin, Blanquefort

HORAIRES :	Appel	Scratch	Début
M 13 Fleuret et Épée	9h00	9h15	9h30
M 11 Fleuret et Épée	9h30	9h45	10h00
M 9 Fleuret et Sabre	10h00	10h15	10h30
M 13 & M 11 Sabre	10h30	10h45	11h00

Attention : en fonction du nombre de compétiteurs par catégorie, nous pourrions être amenés à adapter les horaires de la compétition au plus tard le **jeudi 14 Juin 2018**.

ENGAGEMENTS

Les engagements des équipes et arbitres devront être envoyés par **les comités**, par e-mail à l'adresse **esb_cerclescrime@hotmail.com** au plus tard **le Vendredi 8 Juin 2018**.

- Formulaire d'engagement des équipes (voir en dernière page)
- Les droits d'engagement s'élèvent à 5 € par tireur.

REGLEMENT et LICENCES

Conforme au cahier des charges de la **FFE** (page 17).

FORMULE :

- **Moins de 6 équipes** / 1 poule unique, 2 tours de poules, classement sur le cumule des 2 tours.

- **A partir de 6 équipes** / 2,3,4,, poules de 3 ou 4 équipes, 2 tours de poule, classement par niveau en fonction du résultat du 1^{er} tour / poule A, poule B, Poule C....
L'équipe 1^{ère} de la poule A est 1^{ère} au générale.

- **Pas de tableau d'élimination directe, pas de tableau B**.

Tous les enfants tireront le même nombre d'assauts et termineront la journée en même temps.

- **Mixité pour toutes les catégories**.

M 9 : par équipes de 2 tireurs (+ un remplaçant possible) et lame 0 :

Au Fleuret En 12 touches (4 relais croisés, 3 touches ou 2 min.).

Sabre La formule sera entérinée le jour même.

M 11 : par équipes de 3 tireurs (+ un remplaçant possible) et lame 2 :

Au Fleuret & a l'Épée en 27 touches (9 relais, 3 touches ou 3 min.).

Au Sabre La formule sera entérinée le jour même.

M 13 : par équipes de 3 tireurs (+ un remplaçant possible) et lame 2 :

Au Fleuret & a l'Épée en 27 touches (9 relais, 3 touches ou 3 min.).

Au Sabre La formule sera entérinée le jour même.

Les équipes pourront être mixtes en club (recommandé), et mixtes en sexe au sein d'un même comité ou pôle. Les équipes mixtes en sexe tireront avec les équipes de garçons.

QUOTAS

Chaque département sélectionne ses équipes par armes.

L'objectif est d'organiser une compétition avec le plus grand nombre d'équipes participantes.

CLASSEMENT DANS LE TABLEAU

Chaque département classera ses équipes de la plus forte vers la moins forte.

DIRECTOIRE TECHNIQUE

Il sera formé sur place et tranchera sans appel les cas litigieux.

Le directoire technique pourra modifier le présent règlement (en réduisant par exemple le nombre de touches par rencontre) en cas de situations particulières : forte chaleur, retard sur le déroulement de la journée, etc...

FORMULE & RECOMPENSES

- M9 & M11 Formule en fonction des effectifs (1, 2 ou 3 tours de poule)
- M13 2 tours de poule (selon effectif)
- Les 4 premières équipes seront récompensées.

TENUE

Tenue réglementaire obligatoire aux normes FFE et sous-cuirasse 350 N obligatoire.

L'attention des tireurs est particulièrement attirée sur l'article 14bis§3 du règlement international relatif à la responsabilité des escrimeurs : « les tireurs s'arment, s'habillent, s'équipent et combattent sous leur propre responsabilité et à leurs risques et périls ... »

ARBITRAGE

- **Chaque département devra fournir ses arbitres, 1 pour 2 équipes (minimum 'départemental') et les signaler à l'organisateur avant le Vendredi 8 juin 2018 à l'adresse suivante :**

esb_cerclescrime@hotmail.com

- Un point sera fait au plus tard le **Vendredi 8 Juin 2018** selon le nombre d'arbitres l'organisateur pourra solliciter les comités départementaux pour avoir le nombre d'arbitres nécessaire au bon déroulement de la compétition.
- Les arbitres seront indemnisés selon le tarif fédéral. Pour bénéficier de ce tarif, les arbitres devront se tenir toute la journée à la disposition de l'organisateur.
- Chaque arbitre doit se munir, dans la mesure du possible, de son matériel d'arbitrage.

RESTAURATION

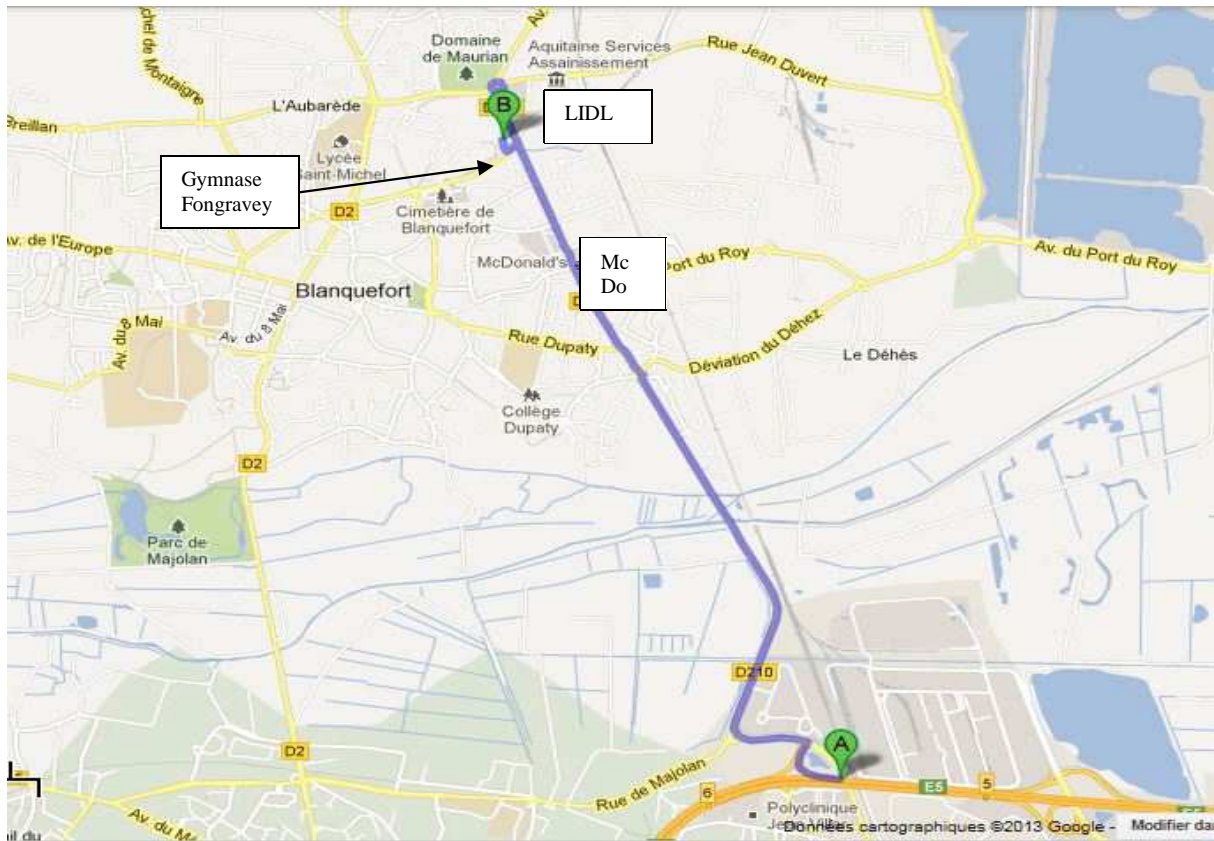
- Un buffet fonctionnera toute la journée (sandwichs, saucisses / frites, boissons fraîches, cafés, ...)

CONTACTS

- *Stéphane Brogiotti Président : 07 89 61 36 30*
- *Vivien L'Espagnol Président : 06 14 50 38 74*



PLAN D'ACCÈS au Gymnase Fongravey



Sortie 6

Comment se rendre au gymnase Fontgravey ?

- Par la **rocade de Bordeaux** : prendre la **sortie n°6** direction Blanquefort
- Faire environ 2 km en direction de Blanquefort
- Aller tout droit aux deux rond-points
- Aller tout droit aux deux feux suivants (devant Mc Donald et Simply Market)
- Au feu qui est en bas de la descente, le parking du complexe sportif est alors à votre gauche. Comme il est malheureusement interdit de tourner à gauche, il faut aller faire demi-tour au rond-point suivant et revenir sur ses pas.

**Formulaire d'engagement des équipes
(voir dernière pages suivantes)**

